



Алматы облысы әкімдігінің
2016 жылғы «14» сәуірдегі
№ 189 қаулысына 8- қосымша

Алматы облысы әкімдігінің
2016 жылғы «3» тамыздағы
№ 338 қаулысымен бекітілген

«Он сегіз жасқа дейінгі балаларға мемлекеттік жәрдемақы
тағайындау»
мемлекеттік көрсетілетін қызмет регламенті

1. Жалпы ережелер

1. Мемлекеттік қызметті «Он сегіз жасқа дейінгі балаларға мемлекеттік жәрдемақы тағайындау» аудандардың және облыстық маңызы бар қалалардың жұмыспен қамту және әлеуметтік бағдарламалар бөлімдері (бұдан әрі – көрсетілетін қызметті беруші) көрсетеді.

2. Мемлекеттік көрсетілетін қызмет Қазақстан Республикасы Денсаулық сақтау және әлеуметтік даму министрінің 2015 жылғы 28 сәуірдегі № 279 бұйрығымен (бұдан әрі – Стандарт), сондай-ақ Қазақстан Республикасы Денсаулық сақтау және әлеуметтік даму министрінің 2015 жылғы 5 мамырдағы № 319 бұйрығымен бекітілген «Балалы отбасыларға берілетін мемлекеттік жәрдемақыларды тағайындау және төлеу қағидалары» негізінде (бұдан әрі – Қағидалар) көрсетіледі.

3. Көрсетілетін мемлекеттік қызметтің нысаны: қағаз түрінде.

4. Мемлекеттік қызметті көрсету нәтижесі: он сегіз жасқа дейінгі балаларға мемлекеттік жәрдемақы тағайындау немесе тағайындаудан бас тарту туралы хабарлама.

Мемлекеттік қызметті көрсету нәтижесін беру нысаны: қағаз түрінде.

2. Мемлекеттік қызмет көрсету процесінде құрылымдық бөлімшелер (қызметкерлер) мен көрсетілетін қызметті берушінің іс-қимыл тәртібін сипаттау

5. Көрсетілетін қызметті алушының (не сенімхат бойынша оның өкілінің) Стандарттың 9-тармағына сәйкес құжаттар топтамасымен бірге жүгінуі, мемлекеттік қызмет көрсету бойынша рәсімді (іс-қимылды) бастауға негіздеме болып табылады.

6. Мемлекеттік қызмет көрсету процесінің құрамына кіретін әрбір рәсімнің (іс-қимылдың) мазмұны, оны орындаудың ұзақтығы және келесі рәсімді (іс-қимылды) орындауды бастауға негіздеме болатын мемлекеттік қызмет көрсету рәсімінің (іс-қимылдың) нәтижесі осы регламенттің 1-қосымшасында келтірілген.

3. Мемлекеттік қызмет көрсету процесінде құрылымдық бөлімшелер (қызметкерлер) мен көрсетілетін қызметті берушінің өзара іс-қимыл тәртібін сипаттау

7. Мемлекеттік қызмет көрсету процесіне қатысатын құрылымдық бөлімшелердің (қызметкерлердің) тізбесі:

- 1) көрсетілетін қызметті берушінің басшысы;
- 2) кент, ауыл, ауылдық округ әкімі (бұдан әрі – ауылдық округ әкімі);
- 3) көрсетілетін қызметті берушінің немесе ауылдық округтің маманы;
- 4) учаскелік комиссия.

8. Әрбір рәсімнің (іс-қимылдың) ұзақтығын көрсете отырып, құрылымдық бөлімшелер (қызметкерлер) арасындағы өзара іс-қимылдың реттілігін сипаттау осы регламенттің 2-қосымшасы «Мемлекеттік қызмет көрсетудің бизнес-процестерінің анықтамалығында» келтірілген.

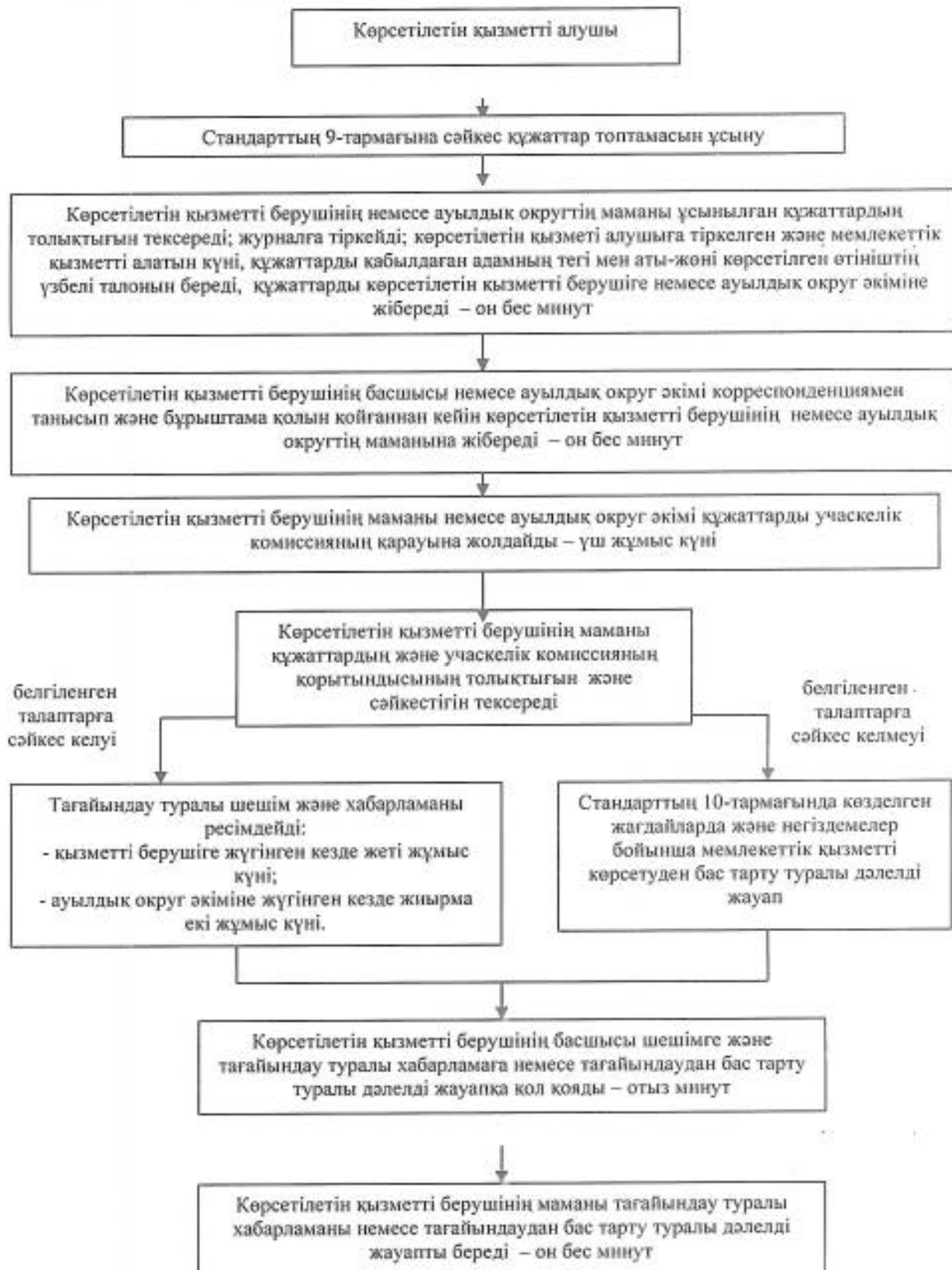
4. Мемлекеттік корпорациямен және (немесе) өзге де көрсетілетін қызметті берушілермен өзара іс-қимыл тәртібін, сондай-ақ мемлекеттік қызмет көрсету процесінде ақпараттық жүйелерді пайдалану тәртібін сипаттау

9. Мемлекеттік көрсетілетін қызметті алу үшін көрсетілетін қызметті алушы (не сенімхат бойынша оның өкілі) халыққа қызмет көрсету орталығына (бұдан әрі – Мемлекеттік корпорация) Стандарттың 9-тармағына сәйкес керекті құжаттарды ұсынады.

10. Мемлекеттік қызмет көрсетудің нәтижесін орталық арқылы алу процесінің сипаттамасы, оның ұзақтығы осы регламенттің 3-қосымшасында келтірілген.

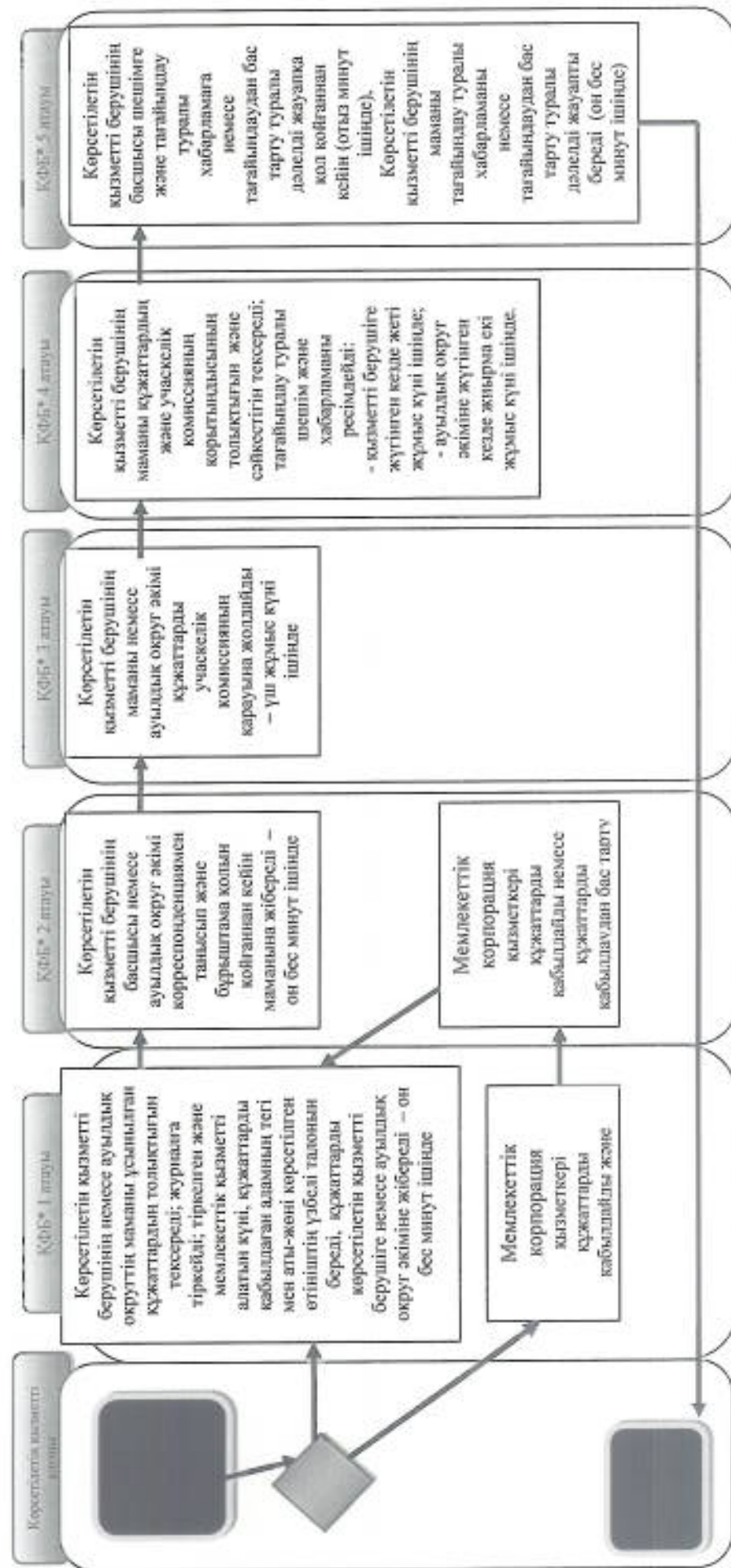
«Он сегіз жасқа дейінгі балаларға мемлекеттік жәрдемақы тағайындау» мемлекеттік көрсетілетін қызмет регламентіне 1-қосымша

Мемлекеттік көрсетілетін қызметті алу схемасы
көрсетілетін қызметті берушіге немесе ауылдық округ әкіміне жүгінген кезде



«Он сегіз жаска дейінгі балаларға мемлекеттік жәрдемақы тағайындау» мемлекеттік көрсетілетін қызмет регламентіне 2-қосымша

Мемлекеттік қызмет көрсетудің бизнес-процестерінің анықтамалығы
«Он сегіз жаска дейінгі балаларға мемлекеттік жәрдемақы тағайындау»



4/2

*ҚФБ - құрылымдық - функционалдық бірлік: көрсетілетін қызметті берушінің құрылымдық бөлімшелерінің (қызметкерлерінің), орталықтың өзара іс - қимылдары;



- мемлекеттік қызмет көрсетудің басталуы немесе аяқталуы;



- көрсетілетін қызметті алушы рәсімінің (іс-қимылының) және (немесе) ҚФБ



- таңдау нұсқасы;



- келесі рәсімге (іс-қимылға) өту.

«Он сегіз жасқа дейінгі балаларға мемлекеттік жәрдемақы тағайындау» мемлекеттік көрсетілетін қызмет регламентіне 3-қосымша

Мемлекеттік көрсетілетін қызметті алу схемасы
Мемлекеттік корпорацияға жүгінген кезде

